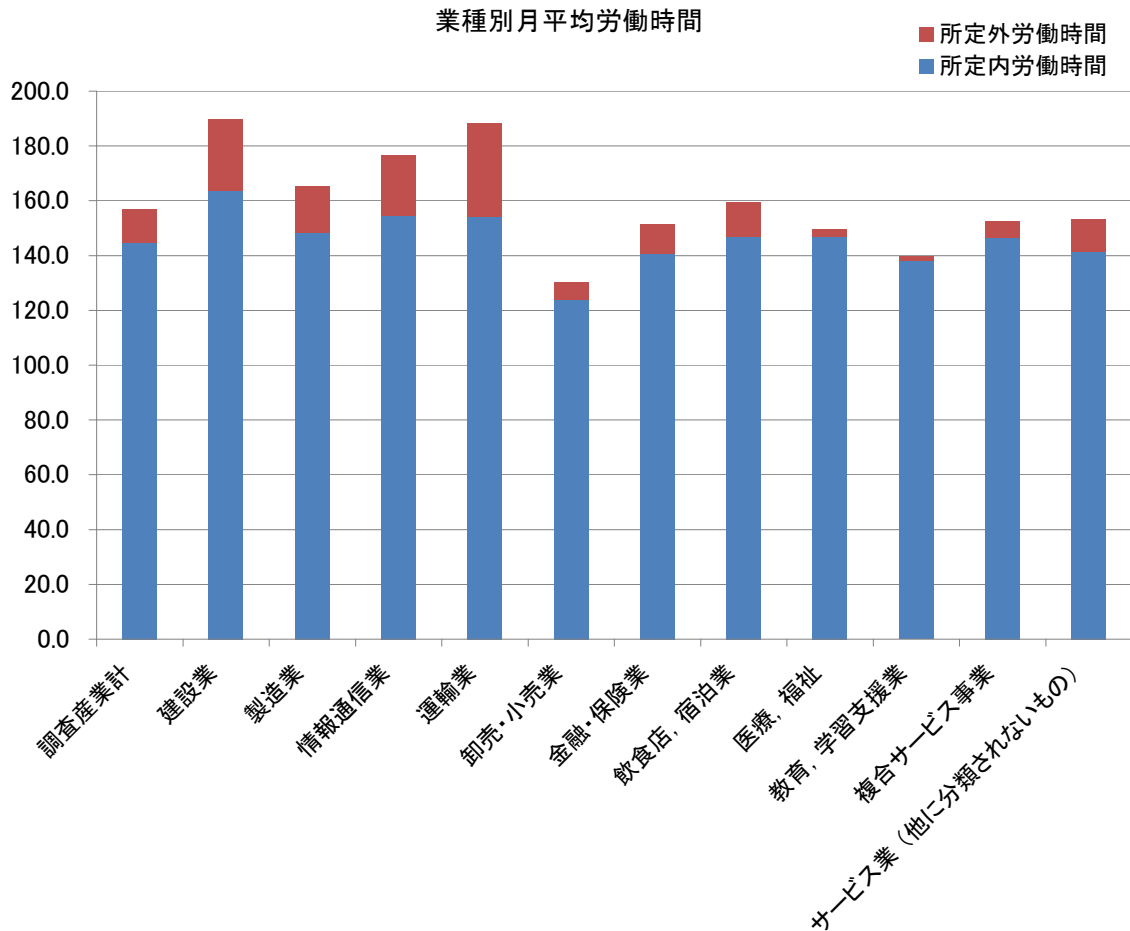


(1) 平成20年業種別月平均労働時間(事業場規模30人以上)

(大分県)

	所定内労働時間	所定外労働時間	総労働時間	月平均日数	1日の平均労働時間
調査産業計	144.5	12.4	156.9	20.1	7.81
建設業	163.7	26.1	189.8	21.8	8.71
製造業	148.5	16.8	165.3	19.7	8.39
情報通信業	154.5	22.1	176.6	20.8	8.49
運輸業	154.3	34.0	188.3	20.7	9.10
卸売・小売業	124.1	6.3	130.4	19.8	6.59
金融・保険業	140.5	10.9	151.4	19.2	7.89
飲食店, 宿泊業	146.7	12.8	159.5	20.3	7.86
医療, 福祉	146.8	2.9	149.7	20.8	7.20
教育, 学習支援業	138.2	1.8	140.0	18.2	7.69
複合サービス事業	146.4	6.1	152.5	20.4	7.48
サービス業 (他に分類されないもの)	141.4	11.8	153.2	20.2	7.58



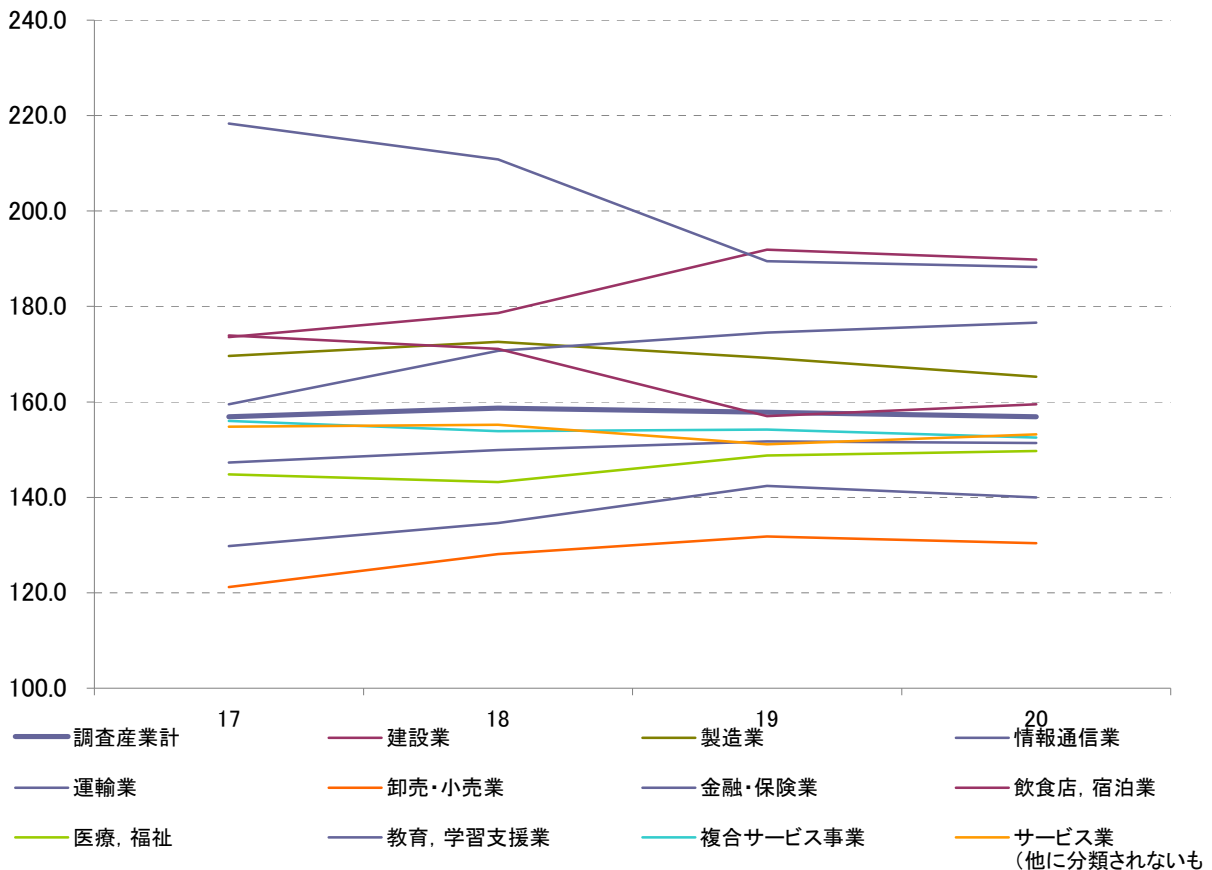
資料出所: 厚生労働省「毎月勤労統計」

(2) 業種別月平均総労働時間の推移(事業場規模30人以上)

(大分県)

	17	18	19	20
調査産業計	156.9	158.7	157.8	156.9
建設業	173.6	178.6	191.9	189.8
製造業	169.6	172.6	169.2	165.3
情報通信業	159.5	170.7	174.5	176.6
運輸業	218.3	210.8	189.5	188.3
卸売・小売業	121.2	128.1	131.8	130.4
金融・保険業	147.3	149.9	151.7	151.4
飲食店, 宿泊業	173.9	171.1	157.0	159.5
医療, 福祉	144.8	143.2	148.8	149.7
教育, 学習支援業	129.8	134.6	142.4	140.0
複合サービス事業	156.0	153.9	154.2	152.5
サービス業 (他に分類されないもの)	154.8	155.2	151.1	153.2

業種別月平均総労働時間の推移



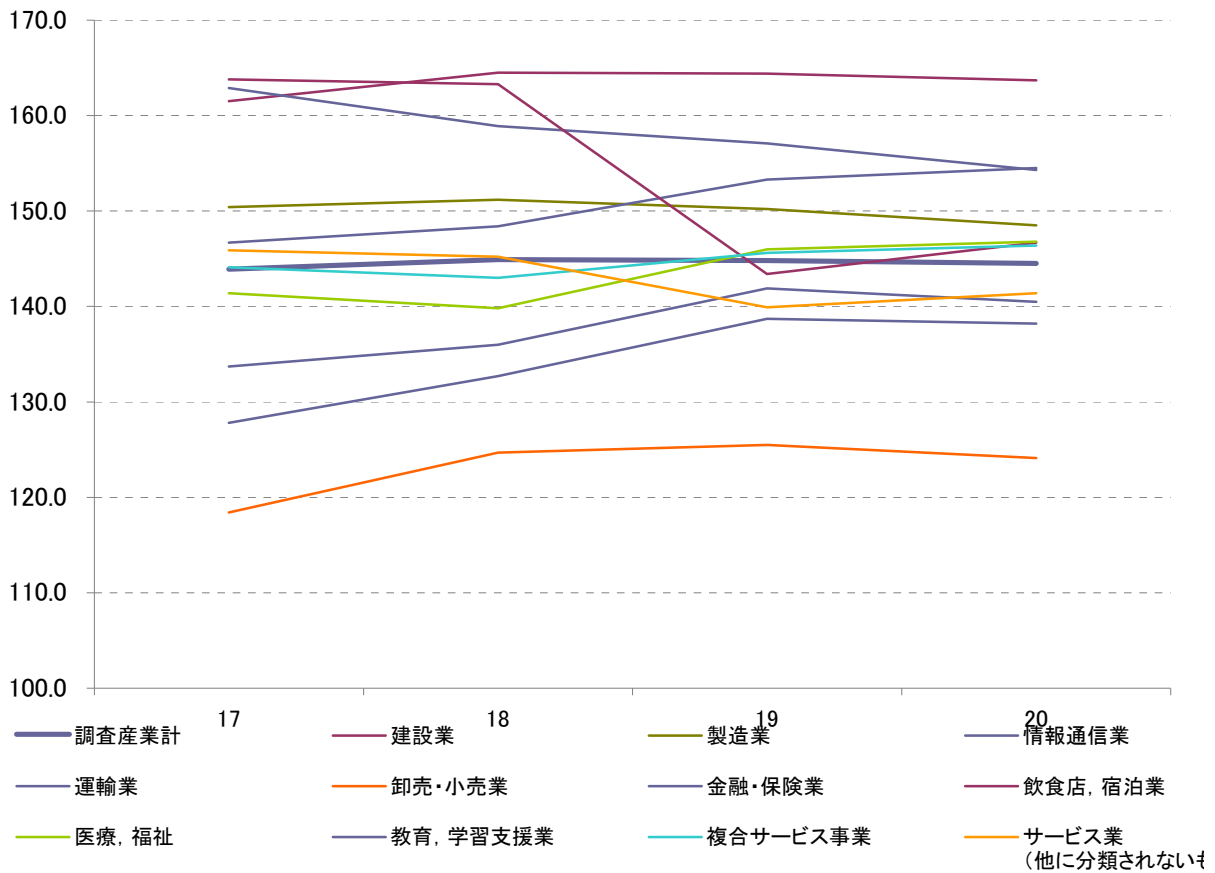
資料出所: 厚生労働省「毎月勤労統計」

(3) 業種別月平均所定労働時間の推移(事業場規模30人以上)

(大分県)

	17	18	19	20
調査産業計	143.9	144.9	144.8	144.5
建設業	161.5	164.5	164.4	163.7
製造業	150.4	151.2	150.2	148.5
情報通信業	146.7	148.4	153.3	154.5
運輸業	162.9	158.9	157.1	154.3
卸売・小売業	118.4	124.7	125.5	124.1
金融・保険業	133.7	136.0	141.9	140.5
飲食店, 宿泊業	163.8	163.3	143.4	146.7
医療, 福祉	141.4	139.8	146.0	146.8
教育, 学習支援業	127.8	132.7	138.7	138.2
複合サービス事業	144.1	143.0	145.6	146.4
サービス業 (他に分類されないもの)	145.9	145.2	139.9	141.4

業種別月平均所定労働時間の推移



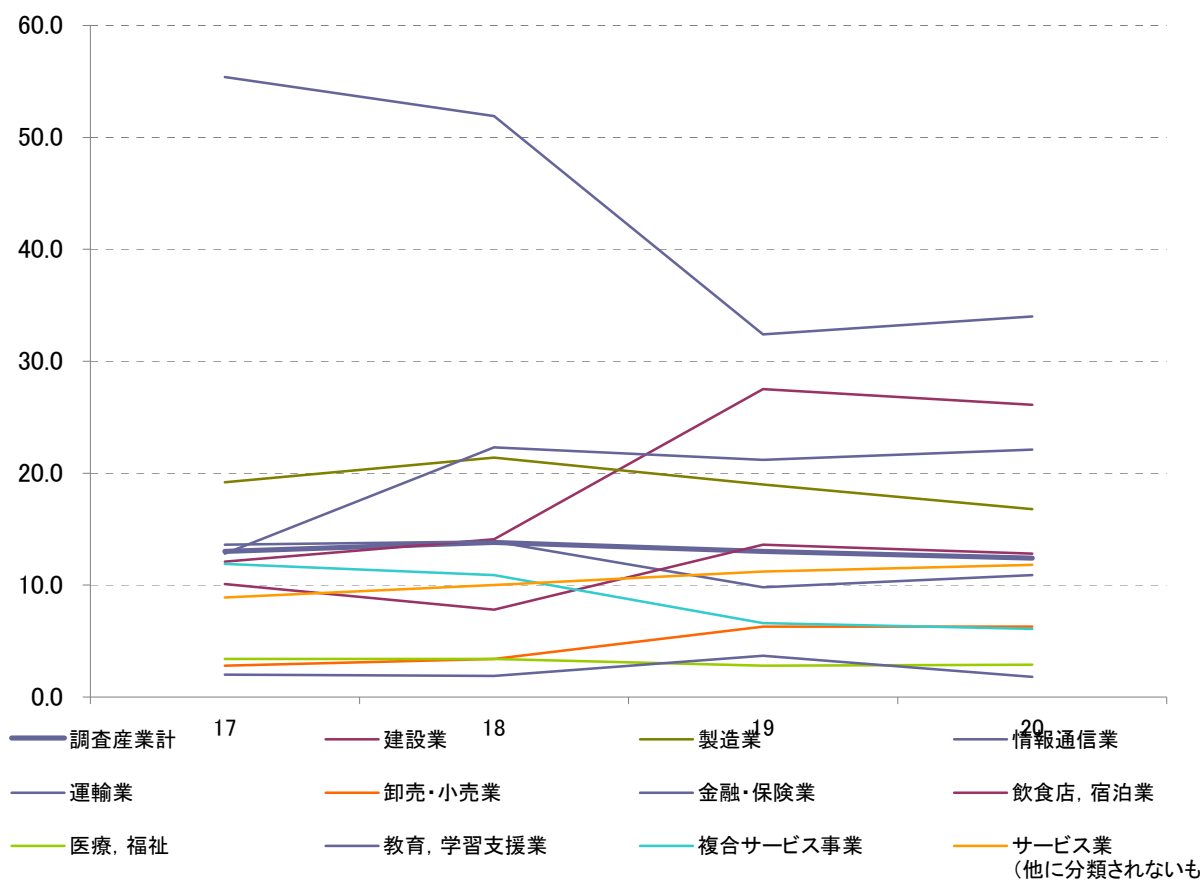
資料出所:厚生労働省「毎月勤労統計」

(4) 業種別月平均所定外労働時間の推移(事業場規模30人以上)

(大分県)

	17	18	19	20
調査産業計	13.0	13.8	13.0	12.4
建設業	12.1	14.1	27.5	26.1
製造業	19.2	21.4	19.0	16.8
情報通信業	12.8	22.3	21.2	22.1
運輸業	55.4	51.9	32.4	34.0
卸売・小売業	2.8	3.4	6.3	6.3
金融・保険業	13.6	13.9	9.8	10.9
飲食店, 宿泊業	10.1	7.8	13.6	12.8
医療, 福祉	3.4	3.4	2.8	2.9
教育, 学習支援業	2.0	1.9	3.7	1.8
複合サービス事業	11.9	10.9	6.6	6.1
サービス業 (他に分類されないもの)	8.9	10.0	11.2	11.8

業種別月平均所定外労働時間の推移



資料出所:厚生労働省「毎月勤労統計」

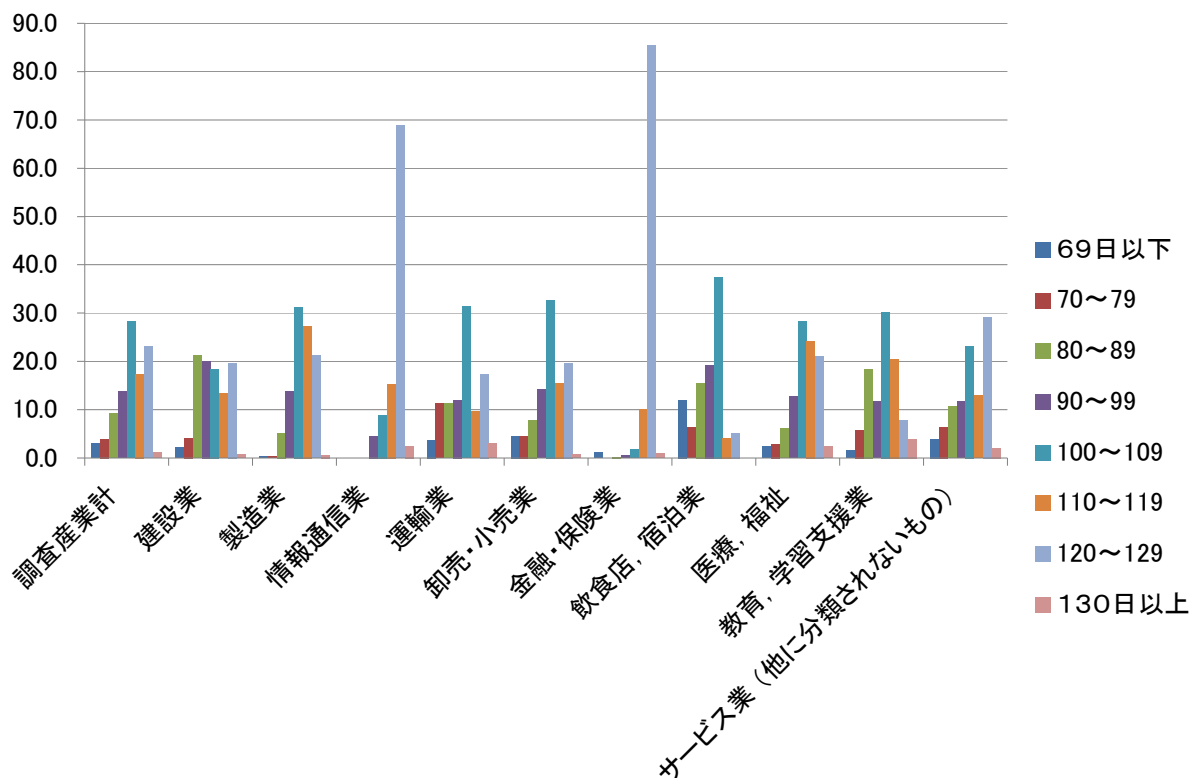
(5) 平成20年業種別年間休日数企業別割合(全国)

	69日以下	70~79	80~89	90~99	100~109	110~119	120~129	130日以上	平均日数
調査産業計	3.0	4.0	9.2	13.7	28.3	17.4	23.1	1.2	105.5
建設業	2.2	4.1	21.3	20.1	18.4	13.3	19.7	0.7	102.5
製造業	0.3	0.3	5.2	13.7	31.3	27.4	21.2	0.6	109.2
情報通信業	-	-	-	4.6	8.9	15.3	68.8	2.5	119.6
運輸業	3.8	11.3	11.3	12.0	31.4	9.7	17.4	3.0	101.9
卸売・小売業	4.6	4.6	7.9	14.2	32.7	15.5	19.7	0.7	103.7
金融・保険業	1.1	-	0.2	0.5	1.8	10.0	85.4	0.9	119.9
飲食店、宿泊業	12.0	6.3	15.6	19.2	37.5	4.1	5.2	-	93.7
医療、福祉	2.4	2.9	6.1	12.7	28.2	24.2	21.1	2.4	107.2
教育、学習支援業	1.6	5.8	18.4	11.7	30.2	20.5	7.9	3.9	102.3
サービス業(他に分類されないもの)	3.9	6.4	10.7	11.7	23.2	13.0	29.2	2.1	104.7
平成17年	3.3	4.6	9.2	11.9	28.5	16.9	25.0	0.7	105.3
18	3.3	4.6	9.4	12.1	29.2	17.1	23.9	0.5	105.1
19	3.3	4.4	8.1	13.5	26.4	22.8	20.8	0.7	105.4

注:平成20年以降、調査対象範囲が拡大されており、それ以前の値と単純に比較できない。

9

業種別年間休日数企業別割合



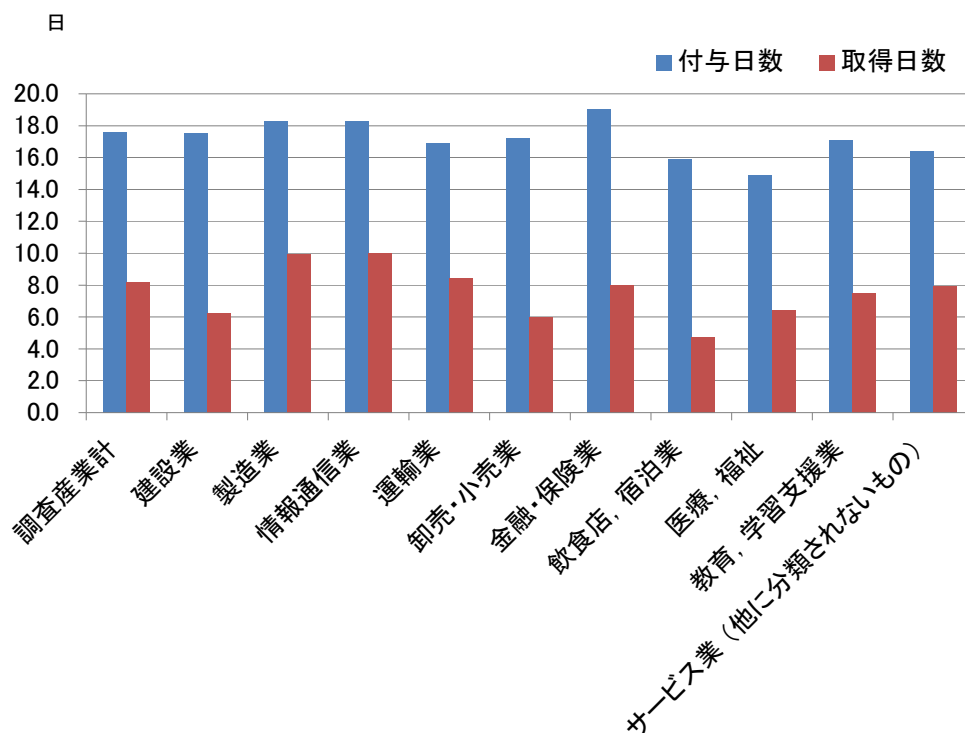
資料出所:厚生労働省「就労条件総合調査」

(6) 平成20年業種別労働者一人平均年次有給休暇の取得状況(全国)

	付与日数	取得日数	取得率(%)
調査産業計	17.6	8.2	46.7
建設業	17.5	6.2	35.3
製造業	18.3	9.9	54.0
情報通信業	18.3	10.0	54.8
運輸業	16.9	8.4	49.6
卸売・小売業	17.2	6.0	34.6
金融・保険業	19.0	8.0	42.0
飲食店、宿泊業	15.9	4.7	29.8
医療、福祉	14.9	6.4	42.7
教育、学習支援業	17.1	7.5	44.0
サービス業(他に分類されないもの)	16.4	7.9	48.3
平成17年	18.0	8.4	46.6
18	17.9	8.4	47.1
19	17.7	8.3	46.6

注:平成20年以降、調査対象範囲が拡大されており、それ以前の値と単純に比較できない。

業種別労働者一人平均年次有給休暇の取得状況



資料出所:厚生労働省「就労条件総合調査」

統 計 表

《事業所規模30人以上》

第2表 産業、性別常用労働者の1人平均月間出勤日数及び実労働時間

(単位:日、時間)

産 業	出勤日数			総実労働時間			所定内労働時間			所定外労働時間		
	計	男子	女子	計	男子	女子	計	男子	女子	計	男子	女子
調 査 産 業 計	20.1	20.2	19.9	156.9	170.7	140.0	144.5	152.0	135.2	12.4	18.7	4.8
建 設 業	21.8	21.9	21.0	189.8	193.7	154.4	163.7	164.9	152.8	26.1	28.8	1.6
製 造 業	19.7	19.8	19.3	165.3	171.2	151.7	148.5	150.8	143.2	16.8	20.4	8.5
電 気・ガ ス・ 熱 供 給・水 道 業	×	×	×	×	×	×	×	×	×	×	×	×
情 報 通 信 業	20.8	21.0	20.5	176.6	177.4	173.7	154.5	156.6	147.4	22.1	20.8	26.3
運 輸 業	20.7	20.6	20.8	188.3	192.8	161.7	154.3	154.5	153.5	34.0	38.3	8.2
卸 売・小 売 業	19.8	20.3	19.6	130.4	163.7	110.6	124.1	149.6	108.9	6.3	14.1	1.7
金 融・保 険 業	19.2	19.7	18.7	151.4	162.4	141.3	140.5	146.8	134.7	10.9	15.6	6.6
不 動 産 業	×	×	×	×	×	×	×	×	×	×	×	×
飲 食 店、宿 泊 業	20.3	20.6	20.1	159.5	171.3	149.8	146.7	156.9	138.3	12.8	14.4	11.5
医 療、福 祉	20.8	20.3	20.9	149.7	149.9	149.6	146.8	145.8	147.0	2.9	4.1	2.6
教 育、学 習 支 援 業	18.2	18.4	18.0	140.0	144.2	134.0	138.2	142.6	131.9	1.8	1.6	2.1
複 合 サ ー ビ ス 事 業	20.4	20.5	20.1	152.5	161.4	138.9	146.4	155.6	132.4	6.1	5.8	6.5
サ ー ビ ス 業 (他に分類されないもの)	20.2	20.7	19.5	153.2	168.9	129.7	141.4	154.3	122.2	11.8	14.6	7.5

《事業所規模5人以上》

第2表 産業、性別常用労働者の1人平均月間出勤日数及び実労働時間

(単位:日、時間)

産 業	出勤日数			総実労働時間			所定内労働時間			所定外労働時間		
	計	男子	女子	計	男子	女子	計	男子	女子	計	男子	女子
調 査 産 業 計	20.4	21.0	19.8	158.1	173.2	138.9	147.8	158.0	134.9	10.3	15.2	4.0
建 設 業	22.3	22.4	21.8	179.6	183.6	158.5	167.2	169.0	158.0	12.4	14.6	0.5
製 造 業	19.8	20.1	19.4	162.8	170.7	146.8	148.6	152.8	140.1	14.2	17.9	6.7
電 気・ガ ス・ 熱 供 給・水 道 業	19.0	19.0	17.4	158.6	159.4	136.6	141.7	142.1	130.7	16.9	17.3	5.9
情 報 通 信 業	21.1	20.9	21.4	176.8	175.3	180.4	158.7	157.3	162.1	18.1	18.0	18.3
運 輸 業	20.4	20.3	21.2	192.1	196.0	164.3	156.9	156.9	157.0	35.2	39.1	7.3
卸 売・小 売 業	20.9	22.0	19.7	151.3	176.8	120.5	143.8	165.0	118.2	7.5	11.8	2.3
金 融・保 険 業	19.1	19.8	18.5	152.2	164.9	139.2	137.7	144.7	130.5	14.5	20.2	8.7
不 動 産 業	18.5	18.9	17.5	137.0	145.0	118.9	134.1	141.4	117.6	2.9	3.6	1.3
飲 食 店、宿 泊 業	19.9	21.1	18.9	142.7	161.1	129.0	137.9	155.8	124.5	4.8	5.3	4.5
医 療、福 祉	20.3	20.5	20.3	147.9	155.3	146.2	144.9	151.3	143.4	3.0	4.0	2.8
教 育、学 習 支 援 業	18.5	18.7	18.3	138.2	142.2	135.1	135.1	140.7	130.8	3.1	1.5	4.3
複 合 サ ー ビ ス 事 業	20.2	20.8	19.0	156.0	166.1	135.2	150.8	161.2	129.4	5.2	4.9	5.8
サ ー ビ ス 業 (他に分類されないもの)	20.9	21.3	20.3	161.8	173.9	140.3	150.0	158.4	135.0	11.8	15.5	5.3